



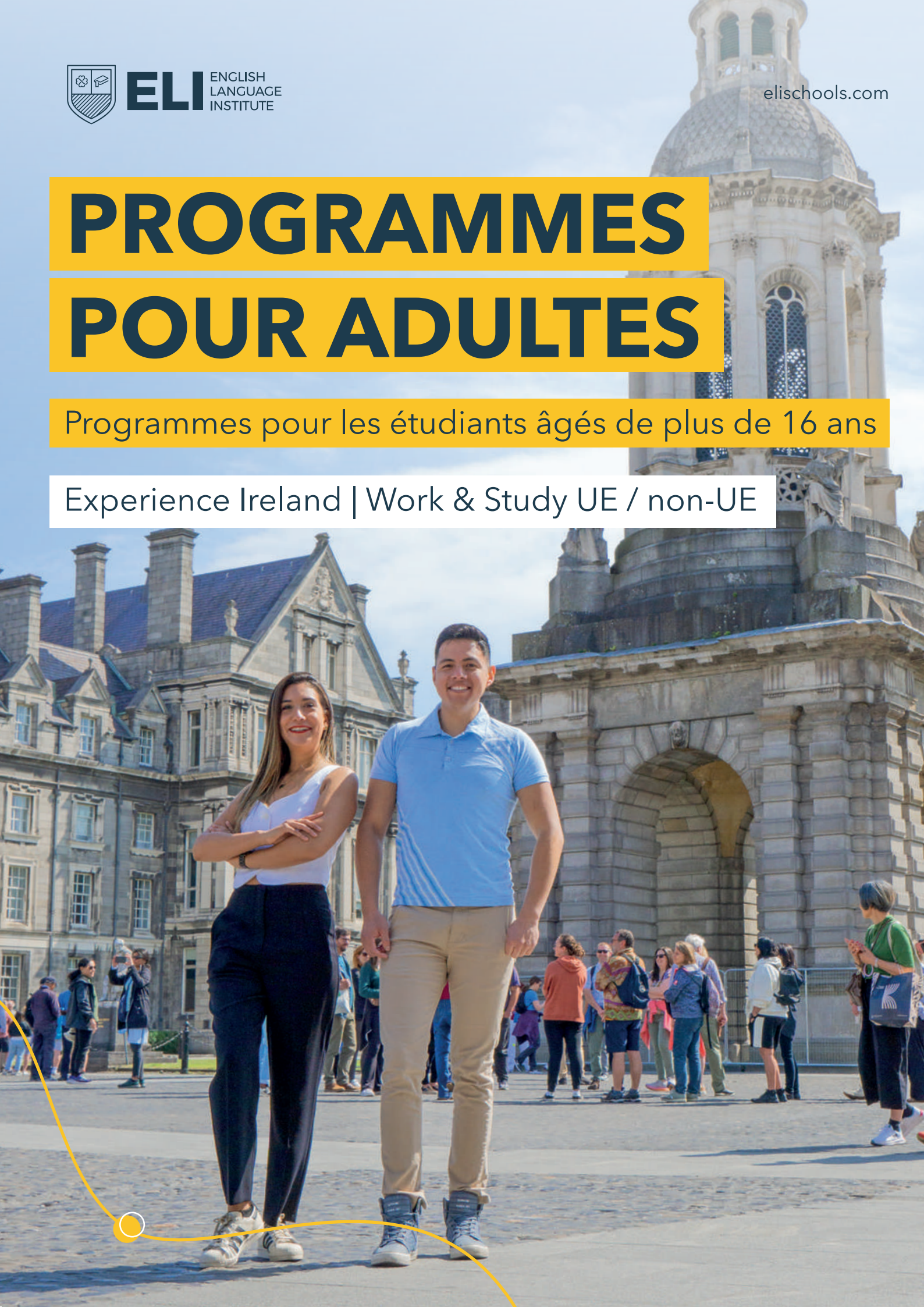
**ELI** ENGLISH  
LANGUAGE  
INSTITUTE

elischools.com

# PROGRAMMES POUR ADULTES

Programmes pour les étudiants âgés de plus de 16 ans

Experience Ireland | Work & Study UE / non-UE



# IRLANDE: AMBIANCE CONVIVIALE, PLAISIR SANS FIN!

La République d'Irlande est connue pour son hospitalité ; les Irlandais sont naturellement chaleureux et amicaux. Le pays a un héritage culturel riche, que ce soit en termes de musique, d'art, de poésie ou de danse. Les différentes villes regorgent d'activités à (re)découvrir ou de lieux à visiter. La convivialité des irlandais est mondialement connue mais l'accès aux grands espaces verts ainsi que la palette d'activités, de la randonnée au cyclisme en passant par la voile sont tout aussi attrayants. L'Irlande a tellement à offrir aux étudiants internationaux de tout âge et de tous horizons. A ELI, nous cherchons à créer une communauté internationale d'étudiants issues de modes de vie, de cultures et de traditions différents, tous unis par un objectif en commun : transformer leur vie à travers l'apprentissage de l'anglais.



# DIFFERENTS PROGRAMMES

Fondée en 2017, ELI Schools est devenu l'un des plus grands établissements d'enseignement d'anglais en Irlande.

Nous nous réjouissons de vous accueillir en Irlande et dans les différents campus d'ELI.



**+ de 5000 étudiants internationaux**  
**+ de 70 nationalités**  
**3 Ecoles : 2 à Dublin, 1 à Drogheda**

## Pourquoi l'Irlande?



### Sécurité & Sympathie

L'Irlande est classée par les cinq pays les sûrs et les plus accueillants au monde. Les étudiants étrangers peuvent donc être sûrs qu'ils recevront un accueil chaleureux partout dans le pays.



### Verdoyante

L'Irlande est verdoyante ; la nature n'est donc jamais très loin, où que vous soyez. Les collines vallonnées et les paysages emblématiques vous aideront à créer des souvenirs qui resteront à jamais gravés dans votre mémoire.



### Economie prospère & Vie nocturne animée

L'économie irlandaise est prospère et offre donc de nombreux emplois à temps partiel pour tous. La vie nocturne est réputée mondialement, vous aurez donc de quoi faire lorsque vous ne ferez pas la fête avec ELI.

## Programmes pour les étudiants âgés de plus de 16 ans

Nous proposons différents types de programmes:

### Experience Ireland

Disponible toute l'année

Durée : 2 à 12 semaines - étudiants de plus de 16 ans

Notre programme "Experience Ireland" est idéal pour ceux qui souhaitent passer un séjour éducatif unique, rencontrer des étudiants venant du monde entier et créer des souvenirs et des amitiés qui dureront peut-être toute une vie. Le programme inclus 15 ou 20 heures de cours d'anglais par semaine, un hébergement et des activités diverses et variées.

### Work & Study - UE

Disponible toute l'année

Durée : 8 à 44 semaines - étudiants de plus de 18 ans

Le programme "Work & Study UE" est idéal pour les étudiants européens qui souhaitent améliorer leurs compétences en anglais tout en vivant et travaillant dans ce beau pays qu'est l'Irlande. Le programme inclus 15 à 20 heures de cours d'anglais par semaine, de nombreuses activités ainsi que des ateliers CV qui pourront déboucher sur des emplois rémunérés.

### Work & Study - non-UE

Disponible toute l'année

Durée : 25 semaines - étudiants de plus de 18 ans

Le programme "Work & Study - non-UE" convient aux étudiants internationaux qui souhaitent améliorer leurs compétences en anglais tout en vivant dans un pays en Europe où se trouvent des étudiants du monde entier. Ce programme inclus 6 mois de cours d'anglais, soit 25 semaines, un examen officiel « TIE Exam » et 8 semaines de vacances dans le cadre d'un visa de 8 mois.



# POURQUOI CHOISIR ELI SCHOOLS?

A ELI, nous cherchons véritablement à créer une communauté composée d'étudiants issus de différents pays, styles de vie, cultures réunis par un objectif en commun clair : transformer leur vie à travers l'apprentissage de l'anglais.



# POURQUOI CHOISIR ELI SCHOOLS ?

A ELI, nous engageons des personnes aimables et enthousiastes qui donnent le meilleur d'elles-mêmes dans ce qu'elles font. Nous leur fournissons une formation et les outils nécessaires pour que l'expérience des étudiants soit des plus agréables. Nos enseignants ont tous un diplôme universitaire et de l'expérience dans l'enseignement, que ce soit en Irlande ou à l'étranger. Notre personnel vient de différents pays, la plupart ont voyagé et se rendent donc compte que ce sont les choses simples qui font la différence.



## Pourquoi ELI Schools ?



### Gestion académique

Lors de votre premier jour d'école, vous ferez la rencontre du personnel académique qui vous aidera au tout long du programme à atteindre vos objectifs individuels.



### Réception

Le premier sourire que vous verrez chaque jour, ce sera bien sûr celui des réceptionnistes. Ils vous conseilleront sur différents aspects de votre séjour et vous aideront avec plaisir, si vous en avez besoin.



### Activités

Une équipe dédiée à proposer des activités amusantes et/ou culturelles sera à votre disposition. Ils seront à vos côtés pour vous aider en toute circonstance.



### Hébergement

Besoin de conseils pour trouver une chambre à louer ou envie de prolonger votre séjour auprès de votre famille d'accueil ou à la résidence ? Notre personnel fera tout son possible pour trouver votre logement idéal.



### ELI Student Community App

Grâce à notre application, vous resterez connectés et à jour avec tout ce qu'il se passe auprès d'ELI. Vous pourrez entrer en contact avec d'autres étudiants d'ELI et partager des conseils pour profiter au maximum de votre séjour en Irlande. Où acheter son repas de midi ? Quand sera la prochaine fête pour étudiants ? Vous aurez toutes les réponses sur ELI Student App.



# NOS ÉCOLES

## DUBLIN

L'art, la musique et le théâtre animent Dublin, ville moderne. Le centre-ville est relativement petit et permet donc de le parcourir aisément en vélo ou en transport en commun. En plus de la vie nocturne, les grands parcs et espaces verts sont tout aussi attrayants et proches du centre que les belles plages, qui se trouvent seulement à 30 minutes du centre. La capitale a de quoi plaire à tout le monde !



### ELI Dublin - Dame Street

Située à Dame Street, sans doute la rue centrale la plus en vue de Dublin, notre école occupe un bâtiment emblématique et élégant qui surplombe Trinity College et Temple Bar. Une grande école moderne avec le meilleur de Dublin à votre porte.

- 22 salles de classe
- École proche des commodités et différents magasins
- Bibliothèque, café et espaces de détente
- Au centre de Dublin et proche des lieux touristiques



### ELI Dublin - Grand Canal

Située dans un magnifique bâtiment historique au bord du canal, notre école est pourvue de grandes fenêtres et de hauts plafonds. Les espaces ouverts présentent des couleurs vives, des œuvres d'art moderne et un mobilier tendance. Notre café propose des boissons chaudes avec des sièges confortables et une terrasse extérieure pour les beaux jours.

- 16 salles de classe
- A 15 minutes à pied de Trinity College et des magasins
- Bibliothèque, espaces de détente, café et jardin
- Proche des sièges de Google et Facebook



# DROGHEDA

Située à seulement 45 minutes du centre-ville de Dublin et à 30 minutes de l'aéroport de Dublin, Drogheda a gardé son charme de petite ville et possède une histoire vieille de 5 000 ans. Avec ses 70 000 habitants, Drogheda offre une multitude de sites à visiter et d'activités à (re)découvrir.



## ELI Drogheda - Merchant House

Située dans un magnifique bâtiment en pierre au bord du canal, notre grande école se trouve à seulement 5 minutes à pied des principaux quartiers commerçants et culturels. Un grand espace de détente avec une section de jeux et un café servant des snacks et des boissons chaudes sont à disposition de nos étudiants ELI.

- 18 salles de classe
- A 5 minutes à pied du centre et des différents magasins
- Bibliothèque, espaces de détente et café
- Ville historique avec une atmosphère chaleureuse





# HERBERGEMENT

Nous sommes fiers de nos familles d'accueil bienveillantes et de l'accueil qu'elles offrent à nos étudiants. Nous proposons des chambres individuelles ou partagées dans nos résidences pour les étudiants qui souhaitent vivre de manière plus indépendante.

## Dublin et Drogheda

### Familles d'accueil

Disponible toute l'année

Il est primordial de vivre dans une bonne famille d'accueil pour passer un séjour à l'étranger agréable. Tous nos hôtes ont été approuvés par notre équipe et ont fait l'objet d'un contrôle de sécurité. À Dublin, il faut compter jusqu'à 45 minutes de trajet entre l'école et le domicile de la famille d'accueil. Drogheda étant plus petit, le trajet prendra jusqu'à 20 minutes.



## ELI Dublin

### Nepin House Résidence

Adultes (18+)

Disponible toute l'année

Située dans de belles maisons modernes, cette résidence privée ELI se trouve à 20 minutes en bus d'ELI Dame Street et du centre-ville. La résidence propose de grandes chambres communes confortables avec de belles salles de bains, une grande cuisine et un jardin privé.

- 35 chambres partagées avec salle de bain en commun
- Chambres partagées avec 2,3 ou 4 lits
- Cuisine et salle de bains en commun par maison
- Buanderie commune et espaces verts
- A 25 minutes en bus d'ELI et du centre-ville



**ELI Dublin****Point Campus Premium**

Adultes +18

Disponible toute l'année

Host Point Campus est une résidence de haut standing située à Dublin 1 (centre-ville). La résidence propose des chambres individuelles avec salle de bain privée. Les chambres se trouvent dans des appartements de 6 à 8 pièces avec un salon et une cuisine en commun. Le campus dispose également d'une salle de sport (fitness) et d'un café.

- 150 chambres
- 6 à 8 chambres par appartement
- Cuisine et salle de bains en commun par appartement
- Buanderie, restaurant et salle de sport (fitness) en commun
- A 25 minutes en LUAS (tramway) d'ELI et du centre-ville

**ELI Drogheda****Millmount House**

Adultes +18

Disponible toute l'année

La résidence Millmount dispose de neuf chambres situées dans trois maisons mitoyennes, avec 9 lits superposés au total. Chaque maison dispose d'une salle de bain, un salon et une cuisine en commun. Les espaces communs sont nettoyés par des professionnels une fois par semaine et toutes les charges sont incluses dans le prix.

- Chambres partagées avec 2, 3 ou 4 lits
- Cuisine et salle de bain en commun par maison
- Buanderie commune
- A 10 minutes à pied d'ELI et du centre-ville



# COURS D'ANGLAIS

Nous offrons une panoplie de programmes qui ont le potentiel de transformer véritablement la vie privée et professionnelle de nos étudiants. Notre programme et notre méthodologie d'enseignement ont été conçus pour répondre aux normes internationales les plus exigeantes et nous personnalisons notre approche afin de répondre aux besoins spécifiques de chaque étudiant.



## Cours d'anglais pour adultes

Grâce à un mélange de méthodes de communication basées sur les objectifs fixés, nos enseignants expérimentés se basent naturellement sur un livre pour dispenser leurs cours. De plus, ils incorporent un contenu et des supports pertinents abordant des sujets et des thèmes divers et variés. Pour chaque niveau, notre programme est composé de compétences et d'aptitudes clairement définies.

### Anglais Standard - 15 heures

#### Anglais Standard

15 heures par semaine seront dédiées à la compréhension et l'expression orales et écrites, au vocabulaire et à la grammaire.

### Anglais approfondi - 20 heures

#### Speaking Fluency

« Speaking Fluency » est un cours conçu pour améliorer les compétences en communication orale des étudiants dans divers contextes et situations concrètes.

#### Professional English

« Professional English » est destiné à améliorer les compétences en matière de communication professionnelle, orale et écrite. Ce cours s'adresse aux étudiants de niveau intermédiaire (B1) et plus.

### Niveaux

Nous proposons des cours d'anglais dans six niveaux différents d'A1 (élémentaire) à C2 (maîtrise). Notre programme d'études est composé de compétences et d'aptitudes adaptées et propres à chaque niveau de langue.

### Progression

Nous suivons un programme avec des trimestres de 13 semaines. Des tests de progression sont prévus toutes les trois semaines et des tests de passage au niveau supérieur toutes les 12 semaines.

### Préparation à l'examen

La préparation à l'examen TIE (Test of Interactiv English) est incluse dans les cours d'Anglais Standard. Il est également possible de joindre la classe de préparation IELTS, autre examen possible, à partir du niveau B2.



# STUDENT EXPERIENCE

La vie à ELI ne se résume pas à l'école et au temps passé en classe. Nous savons que nos étudiants veulent profiter au maximum de leur séjour à l'étranger, tout en se faisant de nouveaux amis et en pratiquant l'anglais le plus possible. Un large éventail d'activités et d'événements tout au long de l'année est proposé aux étudiants, qui auront ainsi l'occasion de rencontrer d'autres étudiants d'ELI et de découvrir l'Irlande et Dublin.

## Student experience - Activités et tours

Pour les jeunes de plus de 16 ans, nous proposons un ensemble d'activités gratuites tout au long de l'année : au minimum 2 à 3 événements culturels et sportifs par semaine en dehors de l'école et 1 à 2 événement(s) par semaine dans l'enceinte de l'école. Ce programme d'activités est guidé par l'équipe ELI « Student experience » et est disponible pour tous les étudiants. De nombreuses activités sont gratuites mais certains événements sont payants.

### Espace culturel et social

Nous proposons au moins un musée ou une activité culturelle par semaine sur les thèmes de la musique, de l'art, de l'histoire ou de la poésie. Notre sortie hebdomadaire dans un pub est l'occasion pour les étudiants de se faire de nouveaux amis.

### Sports et découvertes

Nous prévoyons une activité sportive collective par semaine et, le vendredi, nous nous évadons pour prendre l'air et découvrir des parties de la ville afin que les étudiants profitent au maximum de leur séjour en Irlande.

### Excursion du week-end

Nous organisons une visite guidée ELI d'une journée complète au moins une fois par mois tout au long de l'année, avec la possibilité de réserver des excursions publiques à tarif réduit (tarif de groupe) tous les week-ends.





# EXPERIENCE IRELAND 2025

Notre programme "Experience Ireland" convient à tous ceux qui souhaitent passer des vacances éducatives uniques, rencontrer et se lier d'amitié avec des personnes du monde entier et ainsi se créer des souvenirs inoubliables. Le programme comprend des cours d'anglais de 15 ou 20 heures hebdomadaire, un choix d'hébergement, des activités facultatives et des correspondances depuis l'aéroport pris en charge par ELI.



# PROGRAMME "EXPERIENCE IRELAND"

Le programme « Experience Ireland » combine 15 heures ou 20 heures de cours d'anglais hebdomadaire, un hébergement en chambre individuelle ou partagée et des activités facultatives pour créer un programme varié qui comprend tout ce dont vous avez besoin pour vivre une expérience exceptionnelle en Irlande. Rejoignez-nous pour cette aventure et créez des souvenirs à en rendre jaloux plus d'un.



## Anglais standard ou approfondi

Nous proposons des cours d'anglais standard à raison de 15 heures par semaine et six différents niveaux allant d'élémentaire (A1) à maîtrise (C2), ou des cours d'anglais approfondi, à raison de 20 heures par semaine qui comprennent 5 heures d'expression orale ou d'anglais professionnel.

## Activités et visites guidées

Nous proposons un programme d'activités gratuites tout au long de l'année, programme comprenant un minimum de 3 à 5 événements culturels et sportifs par semaine guidés par ELI. De plus, de nombreux événements sont gratuits mais certains sont payants (tarif de groupe).

## Familles d'accueil ou résidences

Nous proposons un choix de familles d'accueil chaleureuses avec des options de chambres individuelles ou partagées. Pour ceux qui souhaitent une expérience de vie plus indépendante, nous proposons des chambres partagées dans les résidences ELI avec cuisine à disposition.



## Experience Ireland Package Fees - ELI Dublin

### Morning Programs | €150 Application Fee and Course Materials Required on All Packages

| General English   15 Morning - Shared room - Host family or ELI Student Residence |              |                |                |                |                |                |                | 10% Off Tuition |                |
|---|--------------|----------------|----------------|----------------|----------------|----------------|----------------|-----------------|----------------|
| Package Weeks:  | 2            | 3              | 4              | 5              | 6              | 7              | 8              | 10              | 12             |
| General English 15 Morning:   | € 380        | € 570          | € 760          | € 950          | € 1,140        | € 1,330        | € 1,520        | € 1,700         | € 2,040        |
| Shared Room Host or Residence:  | € 460        | € 690          | € 920          | € 1,150        | € 1,380        | € 1,610        | € 1,840        | € 2,300         | € 2,760        |
| <b>Package Cost:</b>  | <b>€ 840</b> | <b>€ 1,260</b> | <b>€ 1,680</b> | <b>€ 2,100</b> | <b>€ 2,520</b> | <b>€ 2,940</b> | <b>€ 3,360</b> | <b>€ 4,000</b>  | <b>€ 4,800</b> |

| General English   15 Morning - Single room - Host family |              |                |                |                |                |                |                | 10% Off Tuition |                |
|--|--------------|----------------|----------------|----------------|----------------|----------------|----------------|-----------------|----------------|
| Package Weeks:   | 2            | 3              | 4              | 5              | 6              | 7              | 8              | 10              | 12             |
| General English 15 Morning:                              | € 380        | € 570          | € 760          | € 950          | € 1,140        | € 1,330        | € 1,520        | € 1,700         | € 2,040        |
| Single Room Host:  | € 560        | € 840          | € 1,120        | € 1,400        | € 1,680        | € 1,960        | € 2,240        | € 2,800         | € 3,360        |
| <b>Package Cost:</b>                                     | <b>€ 940</b> | <b>€ 1,410</b> | <b>€ 1,880</b> | <b>€ 2,350</b> | <b>€ 2,820</b> | <b>€ 3,290</b> | <b>€ 3,760</b> | <b>€ 4,500</b>  | <b>€ 5,400</b> |

| Extended   20 Morning - Shared room - Host family or ELI Student Residence |              |                |                |                |                |                |                | 10% Off Tuition |                |
|--|--------------|----------------|----------------|----------------|----------------|----------------|----------------|-----------------|----------------|
| Package Weeks:   | 2            | 3              | 4              | 5              | 6              | 7              | 8              | 10              | 12             |
| Extended English 20 Morning:   | € 500        | € 750          | € 1,000        | € 1,250        | € 1,500        | € 1,750        | € 2,000        | € 2,250         | € 2,700        |
| Shared Room Host or Residence:   | € 460        | € 690          | € 920          | € 1,150        | € 1,380        | € 1,610        | € 1,840        | € 2,300         | € 2,760        |
| <b>Package Cost:</b>   | <b>€ 960</b> | <b>€ 1,440</b> | <b>€ 1,920</b> | <b>€ 2,400</b> | <b>€ 2,880</b> | <b>€ 3,360</b> | <b>€ 3,840</b> | <b>€ 4,550</b>  | <b>€ 5,460</b> |

| Extended   20 Morning - Single room - Host family |              |                |                |                |                |                |                | 10% Off Tuition |                |
|---|--------------|----------------|----------------|----------------|----------------|----------------|----------------|-----------------|----------------|
| Package Weeks:                                    | 2            | 3              | 4              | 5              | 6              | 7              | 8              | 10              | 12             |
| Extended English 20 Morning:                      | € 500        | € 750          | € 1,000        | € 1,250        | € 1,500        | € 1,750        | € 2,000        | € 2,250         | € 2,700        |
| Single Room Host:                                 | € 560        | € 840          | € 1,120        | € 1,400        | € 1,680        | € 1,960        | € 2,240        | € 2,800         | € 3,360        |
| <b>Package Cost:</b>                              | <b>1,060</b> | <b>€ 1,590</b> | <b>€ 2,120</b> | <b>€ 2,650</b> | <b>€ 3,180</b> | <b>€ 3,710</b> | <b>€ 4,240</b> | <b>€ 5,050</b>  | <b>€ 6,060</b> |

### Afternoon Programs | €150 Application Fee and Course Materials Required on All Packages

| General English   15 Afternoon - Shared room - Host family or ELI Student Residence |              |                |                |                |                |                |                | 10% Off Tuition |                |
|---|--------------|----------------|----------------|----------------|----------------|----------------|----------------|-----------------|----------------|
| Package Weeks:  | 2            | 3              | 4              | 5              | 6              | 7              | 8              | 10              | 12             |
| General English 15 Afternoon:   | € 340        | € 510          | € 680          | € 850          | € 1,020        | € 1,190        | € 1,360        | € 1,500         | € 1,800        |
| Shared Room Host or Residence:  | € 460        | € 690          | € 920          | € 1,150        | € 1,380        | € 1,610        | € 1,840        | € 2,300         | € 2,760        |
| <b>Package Cost:</b>  | <b>€ 800</b> | <b>€ 1,200</b> | <b>€ 1,600</b> | <b>€ 2,000</b> | <b>€ 2,400</b> | <b>€ 2,800</b> | <b>€ 3,200</b> | <b>€ 3,800</b>  | <b>€ 4,560</b> |

| General English   15 Afternoon - Single room - Host family |              |                |                |                |                |                |                | 10% Off Tuition |                |
|--|--------------|----------------|----------------|----------------|----------------|----------------|----------------|-----------------|----------------|
| Package Weeks:   | 2            | 3              | 4              | 5              | 6              | 7              | 8              | 10              | 12             |
| General English 15 Afternoon:                              | € 340        | € 510          | € 680          | € 850          | € 1,020        | € 1,190        | € 1,360        | € 1,500         | € 1,800        |
| Single Room Host:  | € 560        | € 840          | € 1,120        | € 1,400        | € 1,680        | € 1,960        | € 2,240        | € 2,800         | € 3,360        |
| <b>Package Cost:</b>                                       | <b>€ 900</b> | <b>€ 1,350</b> | <b>€ 1,800</b> | <b>€ 2,250</b> | <b>€ 2,700</b> | <b>€ 3,150</b> | <b>€ 3,600</b> | <b>€ 4,300</b>  | <b>€ 5,160</b> |

### All Packages Include:

- ✓ General English or Extended English
- ✓ Shared/Single Host Family or Residence
- ✓ Basic Activity Program

## Experience Ireland Package Fees - ELI Drogheda

### Morning Programs | €150 Application Fee and Course Materials Required on All Packages

| General English   15 Morning - Shared room - Host family or ELI Student Residence |              |                |                |                |                |                |                | 10% Off Tuition |                |
|---|--------------|----------------|----------------|----------------|----------------|----------------|----------------|-----------------|----------------|
| Package Weeks:  | 2            | 3              | 4              | 5              | 6              | 7              | 8              | 10              | 12             |
| General English 15 Morning:   | € 340        | € 510          | € 680          | € 850          | € 1,020        | € 1,190        | € 1,360        | € 1,500         | € 1,800        |
| Shared Room Host or Residence:  | € 440        | € 660          | € 880          | € 1,100        | € 1,320        | € 1,540        | € 1,760        | € 2,200         | € 2,640        |
| <b>Package Cost:</b>  | <b>€ 780</b> | <b>€ 1,170</b> | <b>€ 1,560</b> | <b>€ 1,950</b> | <b>€ 2,340</b> | <b>€ 2,730</b> | <b>€ 3,120</b> | <b>€ 3,700</b>  | <b>€ 4,440</b> |

| General English   15 Morning - Single room - Host family |              |                |                |                |                |                |                | 10% Off Tuition |                |
|--|--------------|----------------|----------------|----------------|----------------|----------------|----------------|-----------------|----------------|
| Package Weeks:   | 2            | 3              | 4              | 5              | 6              | 7              | 8              | 10              | 12             |
| General English 15 Morning:                              | € 340        | € 510          | € 680          | € 850          | € 1,020        | € 1,190        | € 1,360        | € 1,500         | € 1,800        |
| Single Room Host:  | € 520        | € 780          | € 1,040        | € 1,300        | € 1,560        | € 1,820        | € 2,080        | € 2,600         | € 3,120        |
| <b>Package Cost:</b>                                     | <b>€ 860</b> | <b>€ 1,290</b> | <b>€ 1,720</b> | <b>€ 2,150</b> | <b>€ 2,580</b> | <b>€ 3,010</b> | <b>€ 3,440</b> | <b>€ 4,100</b>  | <b>€ 4,920</b> |

| Extended   20 Morning - Shared room - Host family or ELI Student Residence |              |                |                |                |                |                |                | 10% Off Tuition |                |
|--|--------------|----------------|----------------|----------------|----------------|----------------|----------------|-----------------|----------------|
| Package Weeks:   | 2            | 3              | 4              | 5              | 6              | 7              | 8              | 10              | 12             |
| Extended English 20 Morning:   | € 450        | € 675          | € 900          | € 1,125        | € 1,350        | € 1,575        | € 1,800        | € 2,000         | € 2,400        |
| Shared Room Host or Residence:   | € 440        | € 660          | € 880          | € 1,100        | € 1,320        | € 1,540        | € 1,760        | € 2,200         | € 2,640        |
| <b>Package Cost:</b>   | <b>€ 890</b> | <b>€ 1,335</b> | <b>€ 1,780</b> | <b>€ 2,225</b> | <b>€ 2,670</b> | <b>€ 3,115</b> | <b>€ 3,560</b> | <b>€ 4,200</b>  | <b>€ 5,040</b> |

| Extended   20 Morning - Single room - Host family |              |                |                |                |                |                |                | 10% Off Tuition |                |
|---|--------------|----------------|----------------|----------------|----------------|----------------|----------------|-----------------|----------------|
| Package Weeks:                                    | 2            | 3              | 4              | 5              | 6              | 7              | 8              | 10              | 12             |
| Extended English 20 Morning:                      | € 450        | € 675          | € 900          | € 1,125        | € 1,350        | € 1,575        | € 1,800        | € 2,000         | € 2,400        |
| Single Room Host:                                 | € 520        | € 780          | € 1,040        | € 1,300        | € 1,560        | € 1,820        | € 2,080        | € 2,600         | € 3,120        |
| <b>Package Cost:</b>                              | <b>€ 970</b> | <b>€ 1,455</b> | <b>€ 1,940</b> | <b>€ 2,425</b> | <b>€ 2,910</b> | <b>€ 3,395</b> | <b>€ 3,880</b> | <b>€ 4,600</b>  | <b>€ 5,520</b> |

### Afternoon Programs | €150 Application Fee and Course Materials Required on All Packages

| General English   15 Afternoon - Shared room - Host family or ELI Student Residence |              |                |                |                |                |                |                | 10% Off Tuition |                |
|---|--------------|----------------|----------------|----------------|----------------|----------------|----------------|-----------------|----------------|
| Package Weeks:  | 2            | 3              | 4              | 5              | 6              | 7              | 8              | 10              | 12             |
| General English 15 Afternoon:   | € 300        | € 450          | € 600          | € 750          | € 900          | € 1,050        | € 1,200        | € 1,350         | € 1,620        |
| Shared Room Host or Residence:  | € 440        | € 660          | € 880          | € 1,100        | € 1,320        | € 1,540        | € 1,760        | € 2,200         | € 2,640        |
| <b>Package Cost:</b>  | <b>€ 740</b> | <b>€ 1,110</b> | <b>€ 1,480</b> | <b>€ 1,850</b> | <b>€ 2,220</b> | <b>€ 2,590</b> | <b>€ 2,960</b> | <b>€ 3,550</b>  | <b>€ 4,260</b> |

| General English   15 Afternoon - Single room - Host family |              |                |                |                |                |                |                | 10% Off Tuition |                |
|--|--------------|----------------|----------------|----------------|----------------|----------------|----------------|-----------------|----------------|
| Package Weeks:   | 2            | 3              | 4              | 5              | 6              | 7              | 8              | 10              | 12             |
| General English 15 Afternoon:                              | € 300        | € 450          | € 600          | € 750          | € 900          | € 1,050        | € 1,200        | € 1,350         | € 1,620        |
| Single Room Host:  | € 520        | € 780          | € 1,040        | € 1,300        | € 1,560        | € 1,820        | € 2,080        | € 2,600         | € 3,120        |
| <b>Package Cost:</b>                                       | <b>€ 820</b> | <b>€ 1,230</b> | <b>€ 1,640</b> | <b>€ 2,050</b> | <b>€ 2,460</b> | <b>€ 2,870</b> | <b>€ 3,280</b> | <b>€ 3,950</b>  | <b>€ 4,740</b> |

### All Packages Include:

- ✓ General English or Extended English
- ✓ Shared/Single Host Family or Residence
- ✓ Basic Activity Program



# TRAVAILLER EN IRLANDE

En plus de sa beauté naturelle et de son hospitalité chaleureuse, l'Irlande est également un centre d'affaires et de technologie prospère et en plein essor. Presque toutes les grandes entreprises technologiques ont une présence en Irlande et beaucoup en ont fait leur siège social européen : Google, Facebook, Microsoft et Apple et Amazon. Une présence importante en Irlande car ces multinationales recrutent. Au-delà de la technologie, neuf des dix plus grandes entreprises pharmaceutiques se trouvent en Irlande et il y a des milliers d'emplois dans les secteurs de la vente au détail, de l'hôtellerie et de la restauration.



## LE SAVIEZ-VOUS ?



€12.70 / heure est le salaire minimum en Irlande depuis janvier 2024.



€45,000 par an est le salaire moyen d'un professionnel en Irlande.



4.6% est le taux de chômage en Irlande, l'un des plus bas d'Europe. (CSO Irlande)



5eme place dans Le classement IMD 2023 sur la compétitivité numérique mondiale, mettant en évidence la solidité de son infrastructure numérique.

# NOUS VOUS AIDONS A TROUVER UN TRAVAIL EN IRLANDE

Nous comprenons que l'un de vos principaux objectifs soit de trouver un emploi en Irlande. Nous aimerions que vous sachiez que nous sommes à vos côtés pour vous aider dans cette aventure excitante. Dans les écoles ELI, nous travaillons en étroite collaboration avec l'équipe "Ireland Employment Hub" pour partager des opportunités exclusives avec nos étudiants sur notre application dédiée à la communauté des étudiants. Nous organisons aussi des salons de recrutement dans nos écoles pour que les étudiants trouvent rapidement un emploi rémunéré.



## Quand le talent rencontre l'opportunité

Mettre en relation des entreprises avec les étudiants internationaux





**Ireland Employment Hub est l'occasion pour les employeurs et les agences de recrutement de tous les secteurs d'activité de présenter les postes qui conviennent aux étudiants internationaux, ainsi qu'une occasion à ne pas rater pour les étudiants d'entrer en contact avec les employeurs en Irlande.**

Le personnel d'Ireland Employment Hub adopte une approche proactive pour aider les étudiants internationaux à se familiariser au marché du travail irlandais. Fondée par des professionnels des ressources humaines, l'équipe de l'IEH travaille directement avec les employeurs et les recruteurs pour définir les compétences et les rôles les plus demandés et leur fournir une plateforme pour présenter leurs opportunités aux étudiants. Les collaborateurs d'IEH seront à disposition des étudiants pour partager des opportunités exclusives et organiser des événements, dans nos écoles, de mise en contact avec différents employeurs et recruteurs.



### **Travailler en Irlande - débuts**

Nous organisons un programme hebdomadaire pour aider les étudiants fraîchement arrivés à préparer un CV moderne. Nous leur donnons des conseils et des astuces pour trouver leur premier emploi en Irlande.



### **Evènements de réseautage pour les employeurs**

Nous organisons régulièrement des événements pour mettre en contact les employeurs et les recruteurs qui présentent des opportunités professionnelles et nos étudiants à la recherche d'un emploi.



### **Ateliers de formation et de perfectionnement**

Qu'il s'agisse d'une formation de barista ou de barbier, l'équipe de l'IEH organise régulièrement des événements de formation visant à offrir aux étudiants un premier pas vers des carrières et des secteurs en demande.

## **Pour quel corps de métier opter ?**

De nombreux étudiants trouveront un emploi dans l'hôtellerie, la restauration ou dans un magasin. Le premier emploi rémunéré sera probablement au salaire minimum, soit à 12,70€ par heure, avec la possibilité d'obtenir de meilleures conditions grâce à leur expérience ou à des compétences spécialisées. Les compétences linguistiques ont leur importance : les personnes ayant un excellent niveau d'anglais travailleront dans le service à la clientèle, tandis que les personnes ayant un niveau d'anglais moins élevé travailleront dans la restauration ou dans la logistique. Il existe des opportunités pour tous ceux qui ont la bonne attitude.

- **Hospitalité et tourisme**
- **Commerce de détail**
- **Santé**
- **Nettoyage**
- **Technologie**
- **Puériculture**

## Des attentes pragmatiques

Il faut compter entre 4 et 8 semaines pour commencer à travailler en Irlande. Les étudiants doivent être disponibles pour travailler pendant au moins quatre semaines, mais les employeurs recherchent souvent des engagements plus longs. IEH fournira une plateforme et cherchera des postes vacants mais en fin de compte, c'est à l'étudiant de mettre en valeur ses compétences, ses points forts et ses capacités auprès de tout employeur, et de décrocher le poste lui-même. Il est donc primordial que les étudiants donnent le meilleur d'eux-mêmes, que ce soit durant la recherche d'un emploi et/ou la phase de recrutement.

## Est-ce pour autant garanti de trouver un emploi ?

La réponse brève est non. Nous ne garantissons pas les placements professionnels rémunérés. Garantir des emplois met à tort l'accent sur le rôle du candidat dans l'obtention et le maintien d'un emploi. Nous garantissons des possibilités d'emploi et offrons une plate-forme de rencontre entre les étudiants et les employeurs. Tout étudiant flexible et persévérant devrait donc trouver un emploi rémunéré. Cela peut prendre 2 ou 3 entretiens et les étudiants motivés devraient ainsi trouver un emploi rémunéré dans les 4 à 8 semaines suivant leur arrivée.



**Nous nous engageons à vous fournir des ressources et des conseils pour vous aider à atteindre vos objectifs de carrière et à tirer le meilleur parti de votre séjour en Irlande.**





# PROGRAMME

## "WORK & STUDY UE"

Le programme "WORK & STUDY UE" est idéal pour les étudiants internationaux détenant un passeport d'un pays de l'Union Européenne qui souhaitent améliorer leur anglais tout en vivant et en travaillant dans un pays magnifique et en faisant l'expérience d'une vie irlandaise authentique. Le programme comprend des cours d'anglais de 15 ou 20 heures hebdomadaire combinés à des ateliers sur le CV, du mentorat et des opportunités de travail rémunéré.



# PROGRAMME

## « WORK & STUDY UE »

Le programme d'études et de travail de l'UE combine 15 heures d'anglais général avec des ateliers sur les carrières, Le réseautage, le mentorat et des possibilités de placement professionnel rémunéré. Pour les étudiants qui souhaitent des cours d'anglais plus intensifs, nous proposons d'inclure 5 heures d'anglais professionnel ou 5 heures d'expression orale afin d'améliorer les compétences en matière de communication. Le programme est disponible pour 8, 12, 25, 36 ou 44 semaines.



### Anglais standard

15 heures de cours par semaine seront dispensées pour aider les étudiants à perfectionner leur grammaire, à élargir leur vocabulaire et à améliorer leur compréhension et leur expression orales et écrites.

### Préparation à l'examen IELTS

Les étudiants avec un niveau B2 ou supérieur peuvent changer de classe pour suivre le cours de préparation à l'examen IELTS (15 heures par semaine) en lieu et place de l'enseignement de l'anglais général.

### Examen inclus

Le programme comprend la préparation à l'examen TIE (Test of Interactive English), de sorte que les étudiants reçoivent une certification reconnue à la fin du cursus.

### Ateliers de travail

Nous proposons des ateliers gratuits tout au long de l'année, notamment le "Jobs Club" qui aide les étudiants à améliorer leur CV et à se préparer à trouver un emploi rémunéré sur le marché du travail en Irlande.

### Activités

Un programme d'activités sociales et culturelles varié est proposé aux étudiants afin de les aider à se nouer d'amitié avec d'autres étudiants internationaux et à découvrir ce que l'Irlande a de mieux à offrir.

### Excursions du Week-end

Nous organisons des excursions guidées ELI exclusives et abordables au moins une fois par mois, et des excursions publiques facultatives sont proposées tous les week-ends.



# WORK AND STUDY EU FEES

## English Classes

| General English  | ELI Dublin |        |        |        |        | ELI Drogheda     |        |        |        |        |        |
|------------------|------------|--------|--------|--------|--------|------------------|--------|--------|--------|--------|--------|
|                  | 15 hours   |        |        |        |        | 15 hours         |        |        |        |        |        |
| Weeks            | 8          | 12     | 25     | 36     | 44     | Weeks            | 8      | 12     | 25     | 36     | 44     |
| <b>Morning</b>   | €1,520     | €2,040 | €4,250 | €6,120 | €7,480 | <b>Morning</b>   | €1,360 | €1,800 | €3,750 | €5,400 | €6,600 |
| <b>Afternoon</b> | €1,360     | €1,800 | €3,750 | €5,400 | €6,600 | <b>Afternoon</b> | €1,200 | €1,620 | €3,375 | €4,725 | €5,940 |

| Extended English | ELI Dublin |        |        |        |        | ELI Drogheda   |        |        |        |        |        |
|------------------|------------|--------|--------|--------|--------|----------------|--------|--------|--------|--------|--------|
|                  | 20 hours   |        |        |        |        | 20 hours       |        |        |        |        |        |
| Weeks            | 8          | 12     | 25     | 36     | 44     | Weeks          | 8      | 12     | 25     | 36     | 44     |
| <b>Morning</b>   | €2,000     | €2,700 | €5,625 | €8,100 | €9,900 | <b>Morning</b> | €1,800 | €2,400 | €5,000 | €7,200 | €8,800 |

## Accommodation

| Host Family   | ELI Dublin           |         |         |         |       | ELI Drogheda         |         |         |         |      |
|---------------|----------------------|---------|---------|---------|-------|----------------------|---------|---------|---------|------|
|               | Breakfast and Dinner |         |         |         |       | Breakfast and Dinner |         |         |         |      |
| Weeks         | 4                    | 6       | 8       | Extra   | Weeks | 4                    | 6       | 8       | Extra   |      |
| <b>Single</b> | <b>€ 280/Week</b>    | € 1,120 | € 1,680 | € 2,240 | €280  | <b>€260/week</b>     | € 1,040 | € 1,560 | € 3,120 | €260 |
| <b>Shared</b> | <b>€ 230/Week</b>    | € 920   | € 1,380 | € 1,840 | €230  | <b>€220/Week</b>     | € 880   | € 1,320 | € 1,760 | €220 |

| Student Residence        | Self-Catering     |         |         |         |       | Self-Catering    |       |         |         |       |
|--------------------------|-------------------|---------|---------|---------|-------|------------------|-------|---------|---------|-------|
|                          | Weeks             | 4       | 6       | 8       | Extra | Weeks            | 4     | 6       | 8       | Extra |
| <b>Shared</b>            | <b>€ 230/Week</b> | € 920   | € 1,380 | € 1,840 | €230  | <b>€220/Week</b> | € 880 | € 1,320 | € 1,760 | €220  |
| <b>Premium Residence</b> |                   | 4       | 6       | 8       | Extra |                  |       |         |         |       |
| <b>Single</b>            | <b>€ 360/Week</b> | € 1,440 | € 2,160 | € 2,880 | €360  |                  |       |         |         |       |

## Admin Charges

| Admin Charges                     | Applied to all bookings   |     | Applied as per booking requirements |                     |          |
|-----------------------------------|---------------------------|-----|-------------------------------------|---------------------|----------|
| <b>Application Fee</b>            | Application Fee           | €50 | Special Diet                        | Per Week            | €30/week |
| <b>Course Material - 1st Book</b> | 1st Course Book           | €50 | Arrival Transfer                    | Arrival Per Person  | €80      |
| <b>Accommodation Fee</b>          | Accommodation Booking Fee | €50 | Return Transfers                    | Arrival + Departure | €130     |

## All Packages Include:

- General English or Extended English
- Basic Activity Program
- Shared/Single Host Family or Residence
- Ireland Employment Hub Networking





# WORK & STUDY

## NON-UE

Le programme "Work & Study non-UE" est idéal pour les étudiants internationaux (non-UE) qui souhaitent améliorer leur anglais tout en vivant et en travaillant dans un pays en Europe et en faisant l'expérience d'une vie irlandaise authentique. Le programme comprend 6 mois (25 semaines) de cours d'anglais, un examen officiel et 8 semaines de vacances dans le cadre d'un visa de 8 mois.



# PROGRAMME "WORK & STUDY NON-UE"

Le programme "Work and Study non-UE" est idéal pour les étudiants internationaux (non-UE) qui souhaitent améliorer leur anglais tout en vivant et en travaillant dans un pays en Europe et en faisant l'expérience d'une vie irlandaise authentique. Le programme comprend 6 mois (25 semaines) de cours d'anglais, un examen officiel et 8 semaines de vacances dans le cadre d'un visa de 8 mois.



## Anglais standard - 15h / sem.

15 heures de cours par semaine seront dispensées aux étudiants pour perfectionner leur grammaire, élargir leur vocabulaire et améliorer leur compréhension et leur expression orales et écrites.

## Ateliers de travail

Nous proposons des ateliers gratuits tout au long de l'année, notamment le "Jobs Club" qui aide les étudiants à améliorer leur CV et à se préparer à trouver un emploi rémunéré sur le marché du travail en Irlande.

## Préparation à l'examen IELTS

Les étudiants avec un niveau B2 ou supérieur peuvent changer de classe pour suivre le cours de préparation à l'examen IELTS (15 heures par semaine) en lieu et place de l'enseignement de l'anglais général.

## Activités

Un programme d'activités sociales et culturelles varié est proposé aux étudiants afin de les aider à se nouer d'amitié avec d'autres étudiants internationaux et à découvrir ce que l'Irlande a de mieux à offrir.

## Examen inclus

Le programme comprend la préparation à l'examen TIE (Test of Interactive English), de sorte que les étudiants reçoivent une certification reconnue à la fin du cursus.

## Excursions du Week-end

Nous organisons des excursions exclusives et abordables guidées par ELI, au moins une fois par mois, et des excursions publiques facultatives sont proposées tous les week-ends.

## Conditions à remplir par les étudiants non ressortissants de l'UE : Assurance maladie et « Learner Protection »

Nous proposons une assurance maladie complète dans le cadre de notre offre de services, ce qui garantit que nos étudiants soient pris en charge en cas d'urgence pendant leur séjour en Irlande. Nous incluons également une assurance "Learner Protection" qui couvre l'intégralité de vos frais de scolarité au cas où nous (ELI) serions dans l'incapacité de mener à bien votre programme.

## Assurance maladie

Tous les étudiants inscrits à ce programme bénéficient d'une assurance maladie complète qui garantit la prise en charge de tous les frais médicaux en cas d'hospitalisation pendant leur séjour en Irlande.

## Learner Protection

Tous les étudiants inscrits à ce programme bénéficient d'une assurance "Protection of Enrolled Learners" qui couvre l'intégralité de leurs frais de scolarité au cas où nous serions dans l'incapacité d'assurer le programme prévu.

## Preuve de fonds nécessaire

Les étudiants non ressortissants de l'UE doivent s'inscrire auprès des services d'immigration locaux dans les 90 jours suivant leur arrivée en Irlande et doivent prouver qu'ils disposent d'une somme de 4 680 euros pour couvrir leurs frais de subsistance et leurs dépenses courantes.

# GLOBAL WORK AND STUDY PROGRAM FEES

## English Classes

|                             | ELI Dublin                  |               |               | ELI Drogheda   |               |               |
|-----------------------------|-----------------------------|---------------|---------------|----------------|---------------|---------------|
|                             | Dame Street and Grand Canal |               |               | Merchant House |               |               |
| Study Period                | Morning                     | Morning       | Afternoon     | Morning        | Morning       | Afternoon     |
| Timetable                   | 5 days                      | 5 days        | 4 days        | 5 days         | 5 days        | 5 days        |
| General English             | 15 Hours                    | 20 Hours      | 15 Hours      | 15 Hours       | 20 Hours      | 15 Hours      |
| <b>Brochure Tuition Fee</b> | <b>€4,250</b>               | <b>€5,625</b> | <b>€3,750</b> | <b>€3,750</b>  | <b>€5,000</b> | <b>€3,375</b> |
| Application Fee             | €50                         | €50           | €50           | €50            | €50           | €50           |
| Medical Insurance           | €100                        | €100          | €100          | €100           | €100          | €100          |
| English Exam (TIE)          | €150                        | €150          | €150          | €150           | €150          | €150          |
| 1st Course Book             | €50                         | €50           | €50           | €50            | €50           | €50           |
| Learner Protection          | ✓ Included                  | ✓ Included    | ✓ Included    | ✓ Included     | ✓ Included    | ✓ Included    |
| <b>Package Price</b>        | <b>€4,600</b>               | <b>€5,975</b> | <b>€4,100</b> | <b>€4,100</b>  | <b>€5,350</b> | <b>€3,725</b> |

## Accommodation

|               | ELI Dublin           |         |         |         |       | ELI Drogheda         |         |         |         |       |
|---------------|----------------------|---------|---------|---------|-------|----------------------|---------|---------|---------|-------|
|               | Breakfast and Dinner |         |         |         |       | Breakfast and Dinner |         |         |         |       |
| Host Family   | Weeks                | 4       | 6       | 8       | Extra | Weeks                | 4       | 6       | 8       | Extra |
| <b>Single</b> | <b>€ 280/Week</b>    | € 1,120 | € 1,680 | € 2,240 | €280  | <b>€260/week</b>     | € 1,040 | € 1,560 | € 2,080 | €260  |
| <b>Shared</b> | <b>€ 230/Week</b>    | € 920   | € 1,380 | € 1,840 | €230  | <b>€220/Week</b>     | € 880   | € 1,320 | € 1,760 | €220  |

|                          | Self-Catering     |         |         |         |       | Self-Catering    |       |         |         |       |
|--------------------------|-------------------|---------|---------|---------|-------|------------------|-------|---------|---------|-------|
|                          | Weeks             | 4       | 6       | 8       | Extra | Weeks            | 4     | 6       | 8       | Extra |
| <b>Shared</b>            | <b>€ 230/Week</b> | € 920   | € 1,380 | € 1,840 | €230  | <b>€220/Week</b> | € 880 | € 1,320 | € 1,760 | €220  |
| <b>Premium Residence</b> |                   | 4       | 6       | 8       | Extra |                  |       |         |         |       |
| <b>Single</b>            | <b>€ 360/Week</b> | € 1,440 | € 2,160 | € 2,880 | €360  |                  |       |         |         |       |

## Admin Charges

| Admin Charges                     | Applied to all bookings   |     | Applied as per booking requirements |                     |          |
|-----------------------------------|---------------------------|-----|-------------------------------------|---------------------|----------|
| <b>Application Fee</b>            | Application Fee           | €50 | Special Diet                        | Per Week            | €30/week |
| <b>Course Material - 1st Book</b> | 1st Course Book           | €50 | Arrival Transfer                    | Arrival Per Person  | €80      |
| <b>Accommodation Fee</b>          | Accommodation Booking Fee | €50 | Return Transfers                    | Arrival + Departure | €130     |

## All Packages Include:

- ✓ General English 15 Hours
- ✓ 1st Course Book
- ✓ English Exam (TIE Exam)
- ✓ Ireland Employment Hub Networking
- ✓ Medical Insurance



# INSPIRANT #ELISTORIES



**Pablo Ruiz**  
Paraguay  




**Mariana Alejandra**  
Mexique  




**Vanina Lafranchi**  
Uruguay  




**Jose Aguilar**  
Bolivie  





**Jaime Nieto**  
El Salvador  




**Axel Egron**  
France  




**Nursulyu Babayeva**  
Kazakhstan  




**Shinji Nishikawa**  
Japon  




**Pei-Yi Lo**  
Taiwan  




**Eunji Yu**  
Corée du Sud  




**Felix Wong**  
Malaisie  




**Ariunzaya Baasanjav**  
Mongolie  




**ELI** ENGLISH LANGUAGE INSTITUTE

 [elischools.com](https://www.elischools.com)

 [@elischools](https://www.instagram.com/elischools)

 [@elischools](https://www.facebook.com/elischools)

 [@elischools](https://www.youtube.com/elischools)

