



**ELI** ENGLISH  
LANGUAGE  
INSTITUTE

En colaboración con:



# ELI Schools

Academias de inglés  
en Dublín y Drogheda



¡Consolida tu nivel de inglés, conoce nuevas culturas y establece redes de contacto que multiplicarán tus oportunidades personales y profesionales!

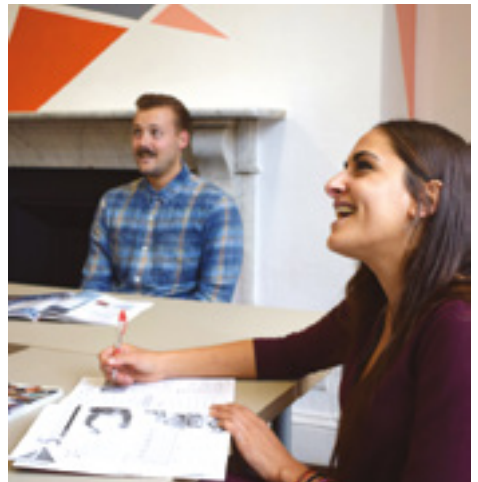


## ELI SCHOOLS - ENGLISH LANGUAGE INSTITUTE

ELI Schools es una empresa que ofrece cursos de inglés en Dublín y Drogheda. Nuestro equipo está integrado por profesionales entusiastas que aman lo que hacen y profesores titulados para la enseñanza de idiomas, con amplia experiencia.

Nuestra oferta académica contempla, entre otros, un programa que permite estudiar y trabajar en Irlanda por espacio de ocho meses (renovables), apoyado en un permiso de estudios que se gestiona de forma personal a la llegada del participante al país.

La experiencia de inmersión lingüística y la posibilidad de acceder a un trabajo de medio tiempo mientras se estudia de manera formal el idioma, brindará al potencial alumno innumerables ventajas; entre ellas, la consolidación de su nivel de inglés, la posibilidad de conocer nuevas culturas y establecer redes de contacto que multiplicarán sus oportunidades personales y profesionales.



### Escuelas bonitas, en ubicaciones geniales

Nuestras escuelas están situadas en un precioso edificio georgiano, a tan solo 10 minutos andando desde Grafton Street y Trinity College, en Dublín y en un almacén antiguo a escasos pasos del río, en Drogheda. Nuestras aulas son luminosas y espaciosas, con grandes ventanas y techos altos y las zonas comunes están pintadas en colores vivos, con interesantes ilustraciones y un mobiliario moderno. Nuestras cafeterías sirven tentempiés saludables y no tan saludables, a precios muy asequibles; con asientos cómodos y WIFI gratis.



## ELI DUBLÍN - A 15 MINUTOS CAMINANDO DE TRINITY COLLEGE Y GRAFTON STREET

Al ser una ciudad joven y moderna, Dublín rebosa de arte, música, teatro y cultura en un espacio de gran interés histórico que resulta reducido y muy fácil de recorrer. Nuestra escuela se encuentra a pocos pasos de las mejores zonas comerciales, de entretenimiento y culturales, haciendo de este el destino perfecto para todos aquellos estudiantes en búsqueda de una experiencia de gran urbe.

Situada en un hermoso edificio a la ribera del canal, nuestras clases están dotadas de grandes ventanales, techos altos y espacios abiertos con colores brillantes, obras de arte interesantes y mobiliario contemporáneo. Nuestra cafetería sirve refrigerios saludables a precios muy asequibles, con cómodos asientos y terraza al aire libre para disfrutar del sol.

### Ubicación

- A 15 minutos a pie de los atractivos turísticos.
- Fácil acceso a través de cualquier servicio de transporte público.
- Área profesional, segura y tranquila.
- A la ribera del canal y cerca de las oficinas de Google y Facebook.

### Familias anfitrionas

- 40 min. en bus/tren al centro de la ciudad y la escuela.
- Reclutadas e inspeccionadas por ELI, pasando por un control policial.

### Residencia estudiantil

- 5 caminando hasta la escuela.
- Con todos los estándares de ELI.

### Instalaciones

- 10 clases.
- Cafetería, jardín y área de informática.
- Acceso gratuito a WIFI y área de ordenadores.

### 5 razones para elegir Dublín

- 1 Ciudad pequeña y moderna, rebosante de historia y cultura.
- 2 Fantástica selección de actividades y visitas de atractivo turístico.
- 3 Hermosa escuela a 15 minutos de las principales áreas.
- 4 Escuela de tamaño medio con un ambiente acogedor.
- 5 Ciudad segura, fácil de explorar y disfrutar a pie.



## ELI DROGHEDA - A 30 MINUTOS DE LA CIUDAD DE DUBLÍN

Ubicada entre Dublín y Belfast, con una población de 50.000 habitantes, Drogheda conserva la encantadora atmósfera de un pueblo pequeño pero está repleta de cosas para ver y hacer. Ya sea que quieras ver la famosa tumba de corredor de Newgrange, o el parque de atracciones más grande de Irlanda, Drogheda tiene algo para todos. Ubicado a menos de una hora de Dublín, en el hermoso valle de Boyne, Drogheda se erige como el destino perfecto para grupos de todas las edades.

Nuestra gran escuela se ubica en un hermoso y antiguo almacén en el paseo marítimo, a sólo 5 minutos andando de las principales zonas comerciales y de interés cultural. Nuestras aulas son luminosas y espaciosas, con coloridas obras de arte y cómodos asientos. Nuestra cafetería sirve deliciosos aperitivos y los estudiantes tienen abundante espacio para relajarse y descansar en nuestra sala de juegos. Tenemos una gran sala de informática y una biblioteca estudiantil de libre acceso.

### Ubicación

- Pequeña ciudad histórica a solo 30 minutos de Dublín.
- Auténtica experiencia irlandesa con menos estudiantes internacionales.
- Estilo de vida más asequible.
- Fácil acceso a transporte público.
- Grandes oportunidades laborales.

### Familias anfitrionas

- A 15 minutos del centro de la ciudad y la escuela.
- Reclutadas e inspeccionadas por nuestro personal y controladas por la policía.

### Instalaciones

- 20 clases.
- Cafetería y sala de estudiantes con área de juegos.
- WIFI de acceso libre y sala de informática.
- Almacenamiento de bicicletas.

### 5 razones para elegir Drogheda

- 1 Pequeña ciudad histórica a 30 minutos de Dublín.
- 2 Ambiente pueblerino acogedor que aporta una experiencia irlandesa auténtica.
- 3 Trayecto corto hacia cualquier alojamiento.
- 4 Escuela grande y hermosa en el centro del pueblo.
- 5 Newgrange y Belfast están al alcance de la mano.





## VIDA ESTUDIANTIL

La vida en ELI es mucho más que el tiempo que los estudiantes pasan en las clases. Sabemos que nuestros estudiantes quieren maximizar su experiencia con nosotros haciendo nuevos amigos y haciendo uso del inglés todo el tiempo. Es por esto que hemos creado una variedad de actividades y visitas guiadas para asegurarnos que los estudiantes exploren y disfruten de la ciudad y la cultura, mientras lo pasan genial y desarrollan sus habilidades lingüísticas en cada oportunidad.

### VISITAS DE ORIENTACIÓN GRATUITAS

Nuestro tour gratuito andando por Dublín o Drogheda, es una parte clave de nuestra calurosa bienvenida. Conocerás la ciudad, dónde están las tiendas y dónde comprar cosas prácticas como tarjetas de viaje e incluso, adaptadores para enchufes. También ofrecemos visitas guiadas por las afueras y los alrededores de Dublín o Drogheda, en las que llevamos a los estudiantes a conocer los lugares que los locales mantienen en secreto.

### PROGRAMA SOCIAL GRATUITO

Nuestros animadores organizarán un programa variado y divertido que incluirá visitas guiadas, fiestas y mucho más a lo largo del año. Nuestra planificación incluirá una variedad de actividades durante las tardes y noches.

### TALLERES GRATUITOS

Expande tus oportunidades de aprender con los talleres gratuitos abiertos para todos.

## Un hogar lejos de casa

Si quieres disfrutar de experiencia local, alojándote con una experimentada y cálida familia de acogida o prefieres vivir más independiente con otros estudiantes en una residencia, trabajamos duro para asegurarte una cálida bienvenida a casa por el periodo que decidas.

**¡Sumérjete en la verdadera experiencia irlandesa y considéranos un hogar lejos de tu hogar!**





## AÑO ACADÉMICO EN INGLÉS

### Programa de estudio y trabajo

*Nuestro programa de año académico es ideal para estudiantes que quieran hacer mejoras significativas en su nivel de inglés, mientras viven en una ciudad animada y experimentan la auténtica vida irlandesa.*

Te ayudaremos a desarrollar tu fluidez, exactitud y uso apropiado del inglés a través de las cuatro habilidades lingüísticas descritas en el Marco Común Europeo de Referencia. Nuestro experimentado equipo te proporcionará orientación y retroalimentación durante el camino. En ELI, nos esforzamos por proporcionar los más altos estándares en todo lo que hacemos para asegurar que nuestros estudiantes tengan una experiencia verdaderamente gratificante e inolvidable.

#### INTRODUCCIÓN

Nuestro programa de año académico incluye 25 semanas de matrícula que conducen a un examen de certificación reconocido a nivel mundial, con un permiso de trabajo y estudios de 8 meses. El curso está diseñado para asegurar que los estudiantes completen el programa con, al menos, un nivel más alto que su nivel de entrada.

#### FECHA DE COMIENZO Y REQUISITOS DE ENTRADA

Este programa tiene un comienzo cíclico, así que los estudiantes pueden empezar cualquier lunes. Los estudiantes deben tener 18 años de edad antes de la fecha de inicio del curso y tener un nivel mínimo A1 (Elemental) de inglés.

#### HORARIO DEL CURSO

Los estudiantes pueden elegir entre 15 o 20 horas semanales, con clases por la mañana o la tarde.

	Clases por la mañana	Clases por la tarde
Programa de 15 horas	09:00 a 12:15	13:30 a 16:45
Programa de 20 horas	09:00 a 12:15 y 12:20 a 13:20	12:20 a 13:20 y 13:30 a 16:45

### CUALIFICACIÓN Y PROGRESIÓN

Los estudiantes pueden estudiar por un total de tres programas de 8 meses consecutivos en un periodo de 24 meses, con la condición de que aprueben el examen de certificación obligatorio al finalizar cada periodo. Todos los estudiantes inscritos en este programa deben realizar un examen oficial reconocido si desean inscribirse en otro programa.

Esta es una condición para su permiso de estudio y trabajo. Cada estudiante inscrito en nuestro programa habrá pagado y será registrado en uno de los exámenes de certificación mencionados. Los estudiantes decidirán cuál es el examen que más le conviene según su nivel actual, tras la reunión de orientación con nuestro equipo académico.

Nivel de entrada	Organismo de acreditación	Nombre del examen	Nivel de salida
A1	Trinity College London	ISE Foundation	A2
A2	Trinity College London	ISE 1	B1
B1	Trinity College London	ISE 2	B2
B1	Cambridge English	FCE	B2
B2	Trinity College London	ISE 3	C1
B2	Cambridge English	CAE	C1
C1	Cambridge English	CAE	C1+/ C2

### MATRÍCULA Y PERIODO DE VACACIONES

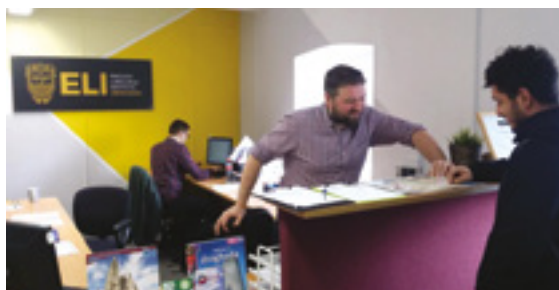
Cuando sean confirmados en el programa, todos los estudiantes recibirán el programa del curso en el que se informará de las fechas de matrícula, vacaciones y periodos de exámenes. Los estudiantes podrían cambiar este programa a su llegada a Dublín, si fuese necesario.

### VACACIONES

El programa incluye 8 semanas de vacaciones, dentro de una visa de 8 meses. Hay reglas estrictas en cuanto a las vacaciones que debemos hacer cumplir: las vacaciones con una duración mínima de 2 semanas, solo pueden tomarse después de 6 semanas de curso y los estudiantes solo pueden tomar vacaciones equivalentes a 1/3 del periodo de matrícula completado.

→ Para tomar 8 semanas de vacaciones consecutivas, los estudiantes deben acabar el programa completo.

→ Después de 6 semanas de matrícula, los estudiante pueden tomar 2 semanas de vacaciones y después de 12 semanas, pueden tomar 4.



### TRABAJO

Todos los estudiantes inscritos en este programa tienen derecho a trabajar 20 horas a la semana durante el curso y durante la duración de la visa. Los estudiantes también tienen derecho a trabajar a tiempo completo, pero esto está limitado a 8 semanas y solo durante un periodo definido que va desde junio a septiembre y desde el 15 de diciembre al 15 de enero.

### LIBROS DEL CURSO Y MATERIALES

Incluimos el coste de 1 libro de curso en la tarifa de material. El coste del segundo libro asciende a €40 y se compra directamente en la escuela en lo que el estudiante progresa de nivel.

### TEST DE NIVEL Y ORIENTACIÓN

Cuando la reserva haya sido confirmada, los estudiantes deberán realizar nuestra prueba de nivel online en:

[www.elischools.com/level-test](http://www.elischools.com/level-test)

Los estudiantes también tendrán una entrevista inicial y una prueba de conversación con un miembro de nuestro equipo académico el primer día de clases, para determinar su nivel actual y garantizar que sean asignados a la clase adecuada. Durante la primera semana, los estudiantes recibirán una orientación detallada y se les dará la oportunidad de cambiar su plan de vacaciones y su examen final de certificación. Luego, los estudiantes firmarán un acuerdo que confirma que aceptan el mencionado programa de vacaciones y examen final. Este acuerdo se mantendrá en el archivo como un registro.



### SEGURO MÉDICO

Es requerido que cada estudiante que se una al programa tenga un seguro médico apropiado durante la duración de su permiso de 8 meses. Los estudiantes deberán presentar este seguro médico a GNIB cuando se registren en Dublín. Nosotros podemos proporcionar este seguro como parte de nuestro paquete.

### ALOJAMIENTO

Entre nuestros servicios, podemos ofrecerte alojamiento por semana en una familia anfitriona o residencia estudiantil. Esta última opción solo disponible en el caso de Dublín. La duración de tu estancia y el tipo de alojamiento, los decides en función de tu presupuesto y planes futuros; sin embargo, recomendamos llevar atado el alojamiento de las primeras 6 semanas de tu estancia en Irlanda.

Nuestras familias anfitrionas han sido inspeccionadas por la policía y tienen el respaldo de cientos de estudiantes que han calificado sus servicios como excelentes. Se ubican a una distancia aproximada de 40 minutos respecto al centro de la ciudad. La residencia de Dublín, por su parte, se localiza en un área cercana a nuestra escuela y representa una opción para quien busca mayor independencia y cercanía al centro.

#### ELI Dublín

##### Alojamiento en familia - Por semana

Incluye desayuno y cena L-V y las tres comidas los fines de semana.	Baja Oct. a Jun.		Alta Jul. a Sep.	
	Com.	Indiv.	Com.	Indiv.
	246\$	284\$	290\$	315\$

#### ELI Drogheda

##### Alojamiento en familia - Por semana

Incluye desayuno y cena L-V y las tres comidas los fines de semana.	Baja Oct. a Jun.		Alta Jul. a Sep.	
	Com.	Indiv.	Com.	Indiv.
	246\$	284\$	290\$	315\$

##### Alojamiento en residencia - Por semana

Plan de comidas depende de la residencia	Baja Oct. a Jun.		Alta Jul. a Sep.	
	Com.	Indiv.	Com.	Indiv.
	371\$	423\$	371\$	423\$

### CÓMO REGISTRARSE CON GNIB

Cada estudiante inscrito en el Programa de Año Académico, debe registrarse en GNIB (inmigración local) a las pocas semanas de su llegada a Irlanda. Para registrarse, los estudiantes deben solicitar una cita online. La mayoría de las citas estarán disponibles durante las 6 semanas posteriores a la fecha de reserva de la cita y los nuevos horarios de citas, se publicarán cada día a las 06:00 a.m. GMT. Los estudiantes deberán pagar 300€ mediante tarjeta de crédito en el momento de la cita. Su tarjeta GNIB (Irish Residence Permit) se enviará a su dirección irlandesa en los 7 días siguientes.

Para concertar tu cita: [www.inis.gov.ie/en/INIS/Pages/registration-study-language](http://www.inis.gov.ie/en/INIS/Pages/registration-study-language)



### **EVIDENCIA DE FONDOS**

Para registrarse con GNIB, los estudiantes deben demostrar que tienen acceso a un mínimo de 3.000€ para mantenerse. Los estudiantes deberán traer consigo un extracto bancario actual, de menos de un mes, que muestre esta cantidad de dinero, así como la situación de la cuenta en los últimos 6 meses para obtener una cuenta a su nombre (como en su pasaporte) acompañada de una tarjeta de débito con el mismo nombre y la misma cuenta bancaria. El resumen bancario no tiene que ser en inglés, siempre que el texto estén en alfabeto romano y el nombre del alumno y la moneda, sean claros. Si el texto está en un alfabeto diferente, debe ser traducido y certificado profesionalmente. Los estudiantes también pueden usar el extracto bancario de sus padres, en el caso de que los estén financiando. Cualquier declaración de una cuenta parental, debe compartir el mismo apellido del estudiante e ir acompañada de una copia a color de su pasaporte.

### **APERTURA DE UNA CUENTA BANCARIA IRLANDESA**

Debido al aumento de las regulaciones para el cumplimiento de fraude de la Unión Europea, los bancos irlandeses se han vuelto estrictos en cuanto a la apertura de cuentas bancarias para estudiantes no pertenecientes a la UE. ELI Schools puede ayudar a sus estudiantes a abrir una cuenta bancaria en Irlanda una vez hayan solicitado un número de PPS (tarjeta de servicios sociales irlandesa) y tengan una oferta de trabajo.



### PUNTOS CLAVE DEL PROGRAMA

- Nuestro programa incluye 25 semanas de matrícula y 8 semanas de vacaciones durante un periodo de 8 meses.
- Los estudiantes recibirán un programa de matrícula y vacaciones a la confirmación de la reserva.
- A su llegada, proporcionaremos a los estudiantes una reunión de orientación detallada, durante la cual elegirán su examen de certificación. Los estudiantes pueden cambiar su plan de vacaciones durante este periodo si así lo desean.
- Se le pedirá a los estudiantes que firmen un acuerdo que especifique su matrícula, vacaciones y examen de certificación escogido.
- ELI guardará este acuerdo y los detalles se enviarán a GNIB.
- Los estudiantes podrán trabajar a tiempo parcial (20 horas por semana) durante el programa.
- Los estudiantes podrán trabajar a tiempo completo durante 8 semanas: de junio a septiembre y del 15 de diciembre al 15 de enero.
- Los estudiantes deben mantener un índice de asistencia de 85% en todo el programa. Si tras 6 semanas, la asistencia es 75% o inferior, ELI Dublin deberá informarlo a GNIB (inmigración) Los estudiantes pueden extenderse a otra visa de 8 meses si tienen, al menos, 85% de asistencia y aprueban del examen de certificación.

Programa	AY 15hs. - AM	AY 15hs. - PM	AY 20hs. - AM	AY 20hs. - PM
Estudia y trabaja en ELI Dublín	\$4.990	\$4.590	\$6.090	\$5.620
Estudia y trabaja en ELI Drogheda	\$4.690	\$4.390	\$5.790	\$5.320

### EL PROGRAMA INCLUYE

- ✓ 25 semanas de curso de inglés general, 15 o 20 hs/semana, en horario de mañana o tarde (a escoger)
- ✓ Matrícula
- ✓ Materiales
- ✓ Tasa de examen de certificación
- ✓ Learner Protection
- ✓ Seguro médico
- ✓ 1 semana de alojamiento en familia anfitriona doble, con desayuno y cena L-V y todas las comidas el fin de semana
- ✓ Recogida en el aeropuerto







Oficinas Tropical Tours

**LA PAZ**

**Dirección:** Av. Arce, La Paz, Bolivia.

**Teléfono:** +591 2 2430303

**COCHABAMBA**

**Dirección:** Edificio Santa Cruz, Av. Santa Cruz 1515, Cochabamba, Bolivia.

**Teléfono:** +591 4 4170000

**SANTA CRUZ DE LA SIERRA**

**Dirección:** Avenida Las Ramblas 100, Santa Cruz de la Sierra, Bolivia.

**Teléfono:** +591 3 3170000



**ELI** ENGLISH LANGUAGE INSTITUTE

En colaboración con:



[bolivia@elischools.com](mailto:bolivia@elischools.com)

[elischools.com/es/bolivia](http://elischools.com/es/bolivia)

**Asesora comercial: Wanda Matto**  
**Correo:** [wanda@elischools.com](mailto:wanda@elischools.com)  
**Teléfono:** +591 69191064